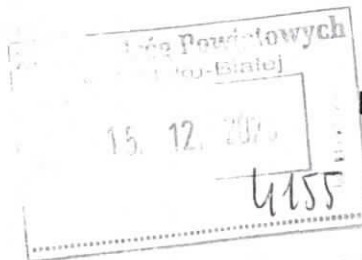


ON. 15.10.13. 2020. KA

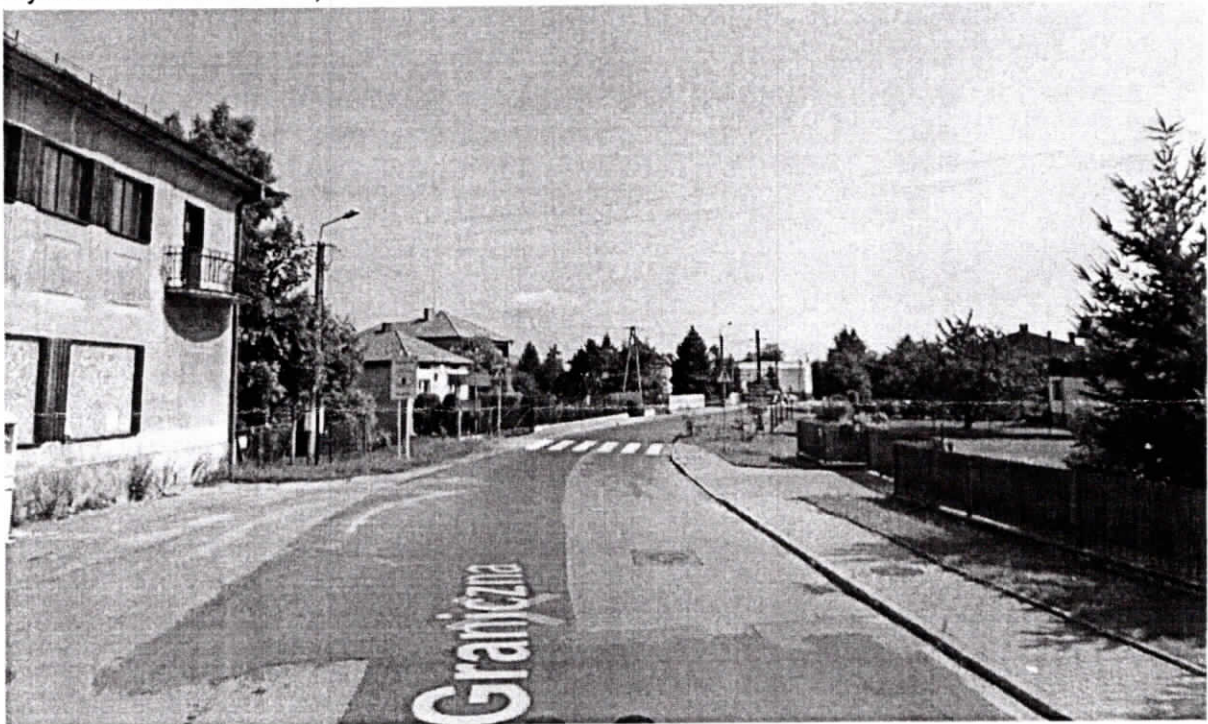


Buczkowice, 14 grudnia 2020 r.

**Zarząd Dróg Powiatowych  
w Bielsku-Białej**  
ul. Tadeusza Regera 81  
43-382 Bielsko-Biała

*dotyczy zapewnienia bezpieczeństwa po zakończeniu przebudowy ul. Grunwaldzkiej w Buczkowicach (w okolicy granicy Gmin: Szczyrk i Buczkowice).*

Uprzejmie prosimy o **budowę progu zwalniającego przed przejściem dla pieszych**, usytuowanym na granicy Szczyrku i Buczkowic (**jadąc od strony Szczyrku, przed posesją - ul. Graniczna 41** - na wysokości pustostanu - dawnej wytwórni lodów Melba).



Swoją prośbę motywujemy faktem, iż rozpędzone samochody jadące ze Szczyrku niejednokrotnie "wypadły" z zakrętu, usytuowanego przy ww. pustostanie (w okresie zimowym zdarzenie to powtarzało się praktycznie każdego roku), uszkadzając ogrodzenia naszych nieruchomości. Podkreślamy również, że kilka lat temu doszło do bardzo poważnego wypadku - potrącenia

jednego z mieszkańców. Obawiamy się, że nowa nawierzchnia drogi spowoduje intensyfikację zagrożenia, ze względu na zwiększoną prędkość poruszających się pojazdów. Sytuacja ta będzie stwarzać bardzo duże niebezpieczeństwo dla nas - okolicznych mieszkańców, naszych dzieci, wnuków, ale także pieszych, którzy na granicy Buczkowic i Szczyrku muszą przejść na drugą stronę jezdni, ponieważ chodnik w Buczkowicach usytuowany jest po innej stronie drogi niż w Szczyrku.

Wobec powyższego, uprzejmie prosimy o zorganizowanie wizji w terenie, w celu oceny opisanej przez nas sytuacji i poważne potraktowanie tej sprawy, ponieważ chodzi tutaj o zdrowie, a nawet ludzkie życie.

Pisemną odpowiedź prosimy kierować na adres  
adres jak wyżej.

Z poważaniem:

Otrzymują:

1. Adresat
2. do wiadomości: Urząd Gminy Buczkowice  
ul. Lipowska 730